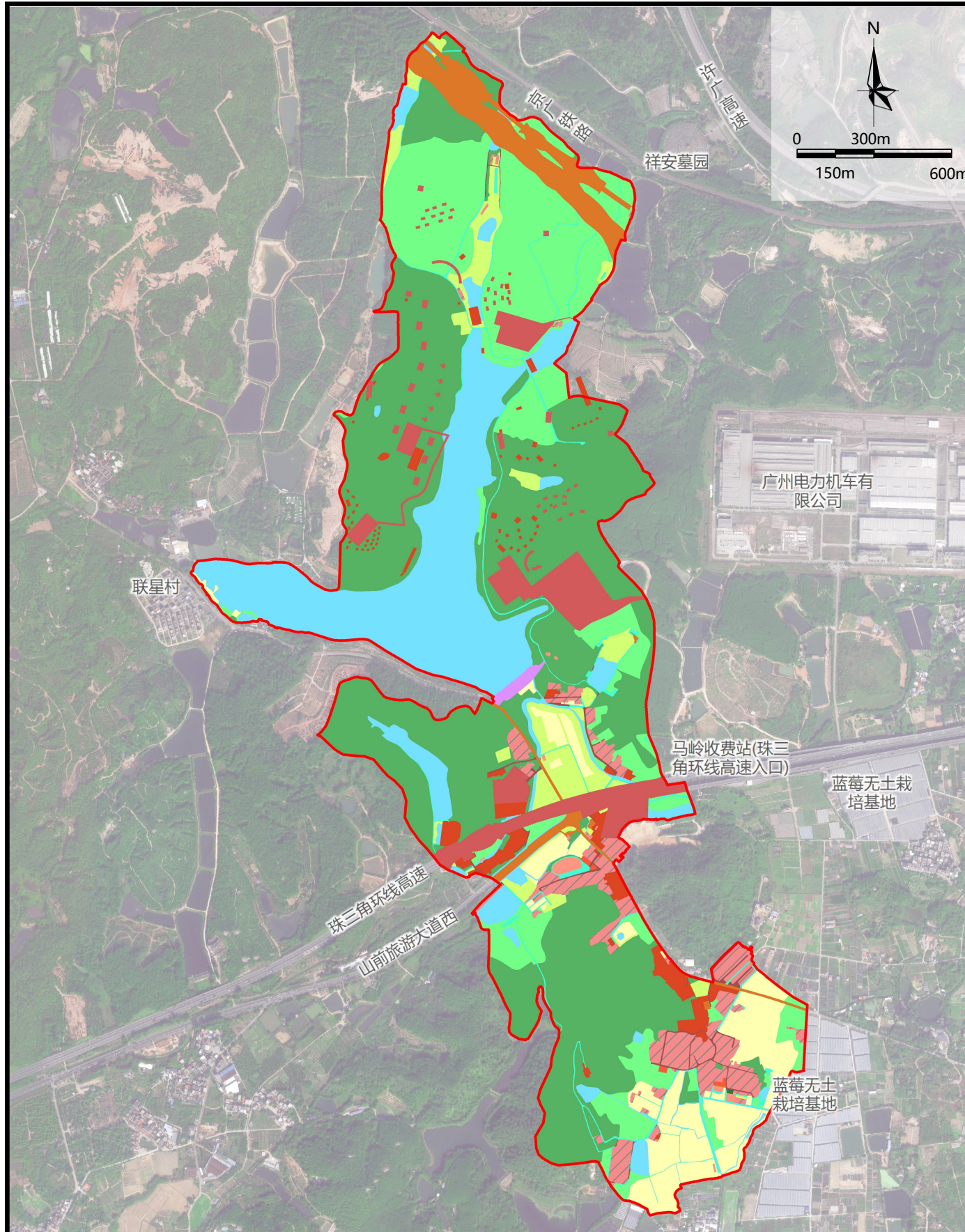


图例

- |   |   |  |   |
|---|---|--|---|
| <span style="border: 1px solid red; display: inline-block; width: 15px; height: 10px;"></span> 规划范围 | <span style="background-color: #f08080; width: 15px; height: 10px;"></span> 2122 公共服务设施用地 | <span style="border: 1px solid black; border-radius: 50%; padding: 2px;">村</span> 村委会          | <span style="border: 1px solid black; border-radius: 50%; padding: 2px;">篮</span> 篮球场     |
| <span style="background-color: #ffff00; width: 15px; height: 10px;"></span> 1100 耕地                 | <span style="background-color: #f08080; width: 15px; height: 10px;"></span> 2123 基础设施用地   | <span style="border: 1px solid black; border-radius: 50%; padding: 2px;">文</span> 文化广场 (含健身场地) | <span style="border: 1px solid black; border-radius: 50%; padding: 2px;">园</span> 小游园     |
| <span style="background-color: #90ee90; width: 15px; height: 10px;"></span> 1200 园地                 | <span style="background-color: #f08080; width: 15px; height: 10px;"></span> 2124 经营性建设用地  | <span style="border: 1px solid black; border-radius: 50%; padding: 2px;">老</span> 老年人服务中心      | <span style="border: 1px solid black; border-radius: 50%; padding: 2px;">礼</span> 村民礼堂    |
| <span style="background-color: #90ee90; width: 15px; height: 10px;"></span> 1350 生态林                | <span style="background-color: #d2b48c; width: 15px; height: 10px;"></span> 2130 采矿用地     | <span style="border: 1px solid black; border-radius: 50%; padding: 2px;">幼</span> 幼儿园          | <span style="border: 1px solid black; border-radius: 50%; padding: 2px;">馆</span> 垃圾分类科普馆 |
| <span style="background-color: #90ee90; width: 15px; height: 10px;"></span> 1340 商品林                | <span style="background-color: #c0392b; width: 15px; height: 10px;"></span> 2100 城镇用地     | <span style="border: 1px solid black; border-radius: 50%; padding: 2px;">小</span> 小学           | <span style="border: 1px solid black; border-radius: 50%; padding: 2px;">收</span> 大型垃圾回收站 |
| <span style="background-color: #90ee90; width: 15px; height: 10px;"></span> 1400 草地                 | <span style="background-color: #c0392b; width: 15px; height: 10px;"></span> 2126 村内交通用地   | <span style="border: 1px solid black; border-radius: 50%; padding: 2px;">商</span> 商店           | <span style="border: 1px solid black; border-radius: 50%; padding: 2px;">厕</span> 公共厕所    |
| <span style="background-color: #76c73a; width: 15px; height: 10px;"></span> 1510 设施农用地              | <span style="background-color: #e67e22; width: 15px; height: 10px;"></span> 2200 对外交通用地   | <span style="border: 1px solid black; border-radius: 50%; padding: 2px;">卫</span> 卫生站          | <span style="border: 1px solid black; border-radius: 50%; padding: 2px;">P</span> 停车场地    |
| <span style="background-color: #add8e6; width: 15px; height: 10px;"></span> 1500 其他农用地              | <span style="background-color: #9b59b6; width: 15px; height: 10px;"></span> 2270 水利设施用地   |  |   |
| <span style="background-color: #e74c3c; width: 15px; height: 10px;"></span> 2121 宅基地                | <span style="background-color: #4682b4; width: 15px; height: 10px;"></span> 3100 水域       |  |   |

说明

地类	现状基期年			
	面积 (公顷)	比重 (%)		
<b>土地总面积</b>	<b>354.93</b>	<b>100.00</b>		
<b>农业用地</b>	耕地 1100	21.23	5.98	
	园地 1200	68.43	19.28	
	商品林 1340	147.42	41.53	
	草地 1400	15.76	4.44	
	设施农用地 1510	6.54	1.84	
	<b>合计</b>	<b>259.38</b>	<b>73.08</b>	
<b>建设用地</b>	城镇用地 2100	6.29	1.77	
	村庄建设用地	宅基地 2121	14.21	4.00
		公共服务设施用地 2122	0.26	0.07
		基础设施用地 2123	0.76	0.21
		景观与绿化用地 2125	0.03	0.01
		经营性建设用地 2124	9.34	2.63
	村内交通用地 2126	2.19	0.62	
	交通水利及其他用地	对外交通用地 2200	1.43	0.40
水利设施用地 2270		0.87	0.25	
<b>合计</b>	<b>35.38</b>	<b>9.97</b>		
<b>生态用地</b>	水域 3100	60.17	16.95	
	<b>合计</b>	<b>60.17</b>	<b>16.95</b>	



图例

- 规划范围
- 1100 耕地
- 1200 园地
- 1350 生态林
- 1340 商品林
- 1400 草地
- 1510 设施农用地
- 1500 其他农用地
- 2121 宅基地
- 2122 公共服务设施用地
- 2123 基础设施用地
- 2124 经营性建设用地
- 2130 采矿用地
- 2100 城镇用地
- 2126 村内交通用地
- 2200 对外交通用地
- 2270 水利设施用地
- 3100 水域
- 村委会
- 文化广场 (含健身场地)
- 老年人服务中心
- 幼儿园
- 小学
- 商店
- 卫生站
- 篮球场
- 小游园
- 村民礼堂
- 垃圾分类科普馆
- 大型垃圾回收站
- 公共厕所
- 停车场地

规划目标表

指标	规划基期年	规划目标年	变化量	属性
耕地保有量	21.23公顷	22.91公顷	1.68公顷	约束性
基本农田保护面积	22.49公顷	22.49公顷	0公顷	约束性
村庄建设用地规模	32.44公顷	26.84公顷	-5.60公顷	约束性
公共服务设施用地规模	0.26公顷	0.26公顷	0公顷	预期性
基础设施用地规模	0.76公顷	0.76公顷	0公顷	预期性
户均宅基地	166.63m <sup>2</sup>	181.80m <sup>2</sup>	15.17m <sup>2</sup>	预期性
人均村庄建设用地	95.14m <sup>2</sup>	79.31m <sup>2</sup>	-15.83m <sup>2</sup>	预期性

土地利用结构调整表

地类	现状基期年		目标规划年		规划器内增减		
	面积 (公顷)	比重 (%)	面积 (公顷)	比重 (%)			
土地总面积	354.93	100.01	355.08	100.00	0.16		
农业用地	耕地1100	21.23	5.98	22.91	6.45	1.68	
	园地1200	68.43	19.28	59.42	16.73	-9.01	
	商品林1340	147.42	41.53	132.61	37.35	-14.81	
	草地1400	15.76	4.44	13.34	3.76	-2.43	
	设施农用地1510	0.88	0.25	5.99	1.69	5.11	
合计	253.72	71.49	234.27	65.98	-19.45		
建设用地	城镇用地2100	4.83	1.36	20.80	5.86		
	村庄建设用地	宅基地2121	14.21	4.00	15.38	4.33	1.18
		公共服务设施用地2122	0.26	0.07	0.26	0.07	0.00
		基础设施用地2123	0.76	0.21	0.76	0.21	0.00
		景观与绿化用地2125	0.03	0.01	0.03	0.01	0.00
		经营性建设用地2124	9.34	2.63	8.49	2.39	-0.85
	村内交通用地2126	7.85	2.21	1.92	0.54	-5.93	
	交通水利及其他用地	对外交通用地2200	2.89	0.81	14.35	4.04	11.46
水利设施用地2270		0.87	0.25	0.87	0.25	0.00	
合计	41.04	11.56	62.86	17.70	21.83		
陆地水域	水域3100	60.17	16.95	57.94	16.32	-2.23	
合计	60.17	16.95	57.94	16.32	-2.23		

户型一：广府风格-镜耳墙双拼式



户型二：广府风格-双拼式



户型三：广府风格-双拼式



图例

- 规划范围
- 地形图房屋面

说明

**鼓励村民个人建房设计方案选用广州市住房城乡建设主管部门制定的《广州市美丽乡村民居设计图集》**

**□ 建筑面积：**根据《关于加强农村住宅建设管理的实施意见》，新批准农村宅基地每户建筑基底面积控制在80m<sup>2</sup>以内，建筑面积控制在280m<sup>2</sup>以内；应在划定的宅基地建设范围内，且优先利用村内空闲地、闲置宅基地和未利用地。

**□ 建筑高度：**建筑层数不超过3层，根据功能需要可以增设梯间和功能用房，3层部分建筑高度≤11m，设梯间和功能用房的建筑高度≤14m。

**□ 建筑退线：**现状暂无新建村民住宅，如后续有新建住宅，则按照《广州市城乡规划技术规定》：新规划村民住宅，主要朝向的建筑间距应不小于6m，次要朝向的建筑间距应不小于2m（建设联排式住宅的除外）。建筑成组布置总长超过45m或者因交通、防火需要的，应当预留不小于6m的公共通道。新规划村广府风格-双拼式民住宅区应规划设置组团道路，临城市道路的住宅退让道路边线。

**□ 建筑风格与色彩：**建筑外立面设计应注意保留传统地方民居历史文脉，同时应结合现代建筑设计的手法，达到传统风格和现代风格的协调；建筑色彩宜以淡雅、端庄为主，结合现状建筑的色彩，规定米黄色、红棕色为主色；建筑材料的选用上宜就地取材、因地制宜，并运用先进建设技术，节约人力、财力、物力。